

2015

BAZKIDEAK

DK, DONOSTIAKO KULTUR KLUBA

2015aren amaieran, **90.125** ziren **Donostia Kulturaren bazkideak** (donostiarrak, % 78), DK txartela dutenak, **2015ean 6.102 bazkide berri etorri** baitzaizkigu. Horietatik, ia % 60 emakumeak dira, eta Amara da bazkide gehien dituen auzoa, % 18,99, eta ondoren Gros eta Intxaurren datoz.

Txartel horren bidez, helburu unibertsal bat bete nahi da: herritar guztiei Kulturara sartzeko bidea erraztea; horren adibiderik onena udal liburutegiak dira, oso erabilera handia baitute. Horrez gainera, ikus-entzuleria jakin batzuk fidelizatu nahi dira, nola eta programa bereziak eskainiz arte-, musika-, arte eszeniko eta zine-arloetan. Beste horrenbeste esan daiteke San Telmo Museoaz eta Victoria Eugenia Antzokiaz, Antzoki Zaharraz, Imanol Larzabal aretoaz, Intxaurren, Larratxoaz eta Gazteszenaz: DK txartela dute horiek guztiek tresnarik onena txarteldunei informazio hautatua, deskontuak eta zozketak eskaintzeko.

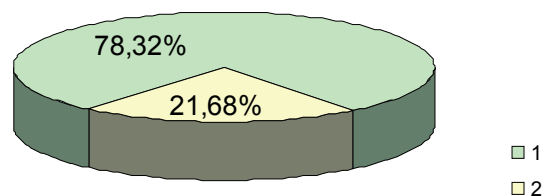
Txartel horri zenbait hobekuntza gehitu zaizkio 2015ean, eta, horri esker, DK bazkideek abantaila gehiago izango dute. Denak daude ikusgai **bazkideen online atalean**, zeinaren xedea abantaila gehiago eskaintzea baita; 2.017 lagunek eman dute alta online; alegia, **7.445 lagun** daude guztira **online erregistratuta**.

Hona hemen Donostia Kulturako bazkideen mapa, gaur egun:



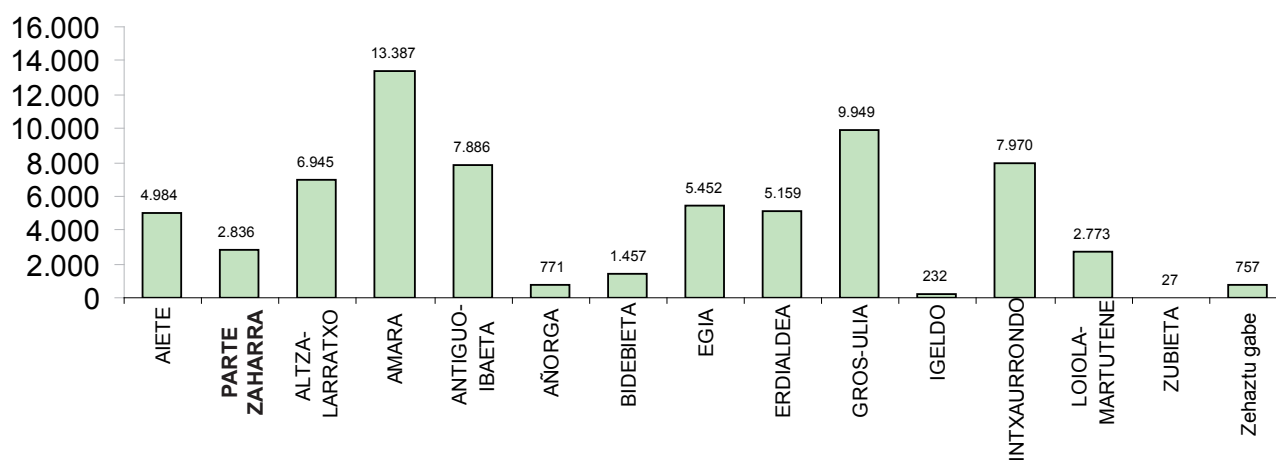
1. DONOSTIA KULTURAKO BAZKIDEAK UDALERRIAREN ARABERA

Donostiarrak	70.585	78,32%
Ez donostiarrak	19.540	21,68%
GUZTIRA	90.125	



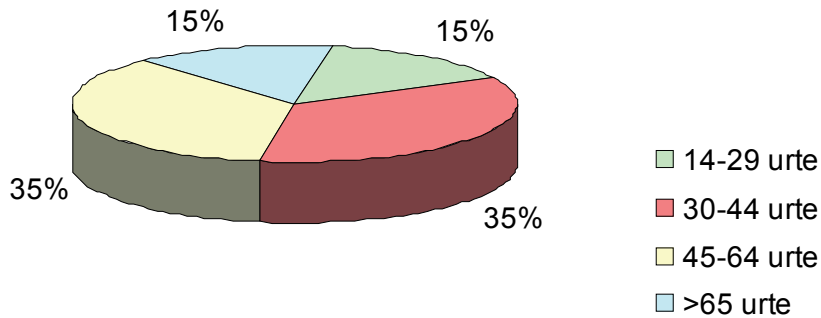
2. DONOSTIA KULTURAKO BAZKIDE DONOSTIARRAK: AUZOKA

AIETE	4.984	% 7,06
PARTE ZAHARRA	2.836	% 4,02
ALTZA-LARRATXO	6.945	% 9,84
AMARA	13.387	% 18,97
ANTIGUO-IBAETA	7.886	% 11,17
AÑORGA	771	% 1,09
BIDEBIETA	1.457	% 2,06
EGIA	5.452	% 7,72
ERDIALDEA	5.159	% 7,31
GROS-ULIA	9.949	% 14,10
IGELDO	232	% 0,33
INTXAURRONDO	7.970	% 11,29
LOIOLA-MARTUTENE	2.773	% 3,93
ZUBIETA	27	% 0,04
ZEHAZTU GABE	757	% 0,05
GUZTIRA	70.585	



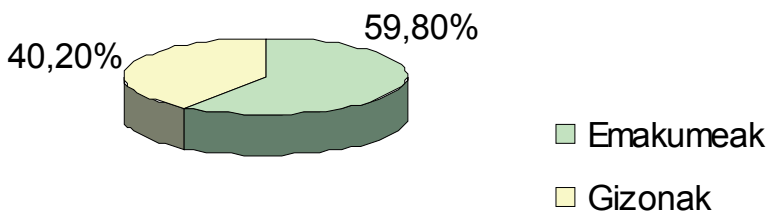
3. DONOSTIA KULTURAKO BAZKIDEAK ADIN-TARTEEN ARABERA

ADIN TARTEAK	BAZKIDE KOPURUA	%
14-29 urte	13.340	14,80%
30-44 urte	31.514	34,97%
45-64 urte	31.937	35,44%
>65 urte	13.334	14,80%



4. DONOSTIA KULTURAKO BAZKIDEAK SEXUAREN ARABERA

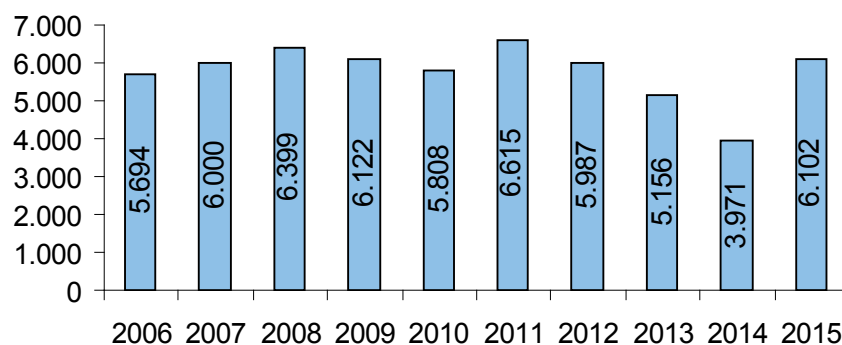
Emakumeak	53.895	59,80%
Gizonak	36.230	40,20%



5. DONOSTIA KULTURAKO BAZKIDETZEN GARAPENA (2006-2015)

5.1. Urtero izena emandako bazkide berriak

2006	5.694
2007	6.000
2008	6.399
2009	6.122
2010	5.808
2011	6.615
2012	5.987
2013	5.156
2014	3.971
2015	6.102



5.2. Bazkide kopuruaren garapena azken hamar urteotan

2006	41.000
2007	47.000
2008	53.399
2009	59.521
2010	65.329
2011	71.944
2012	77.931
2013	83.087
2014	84.023
2015	90.125

