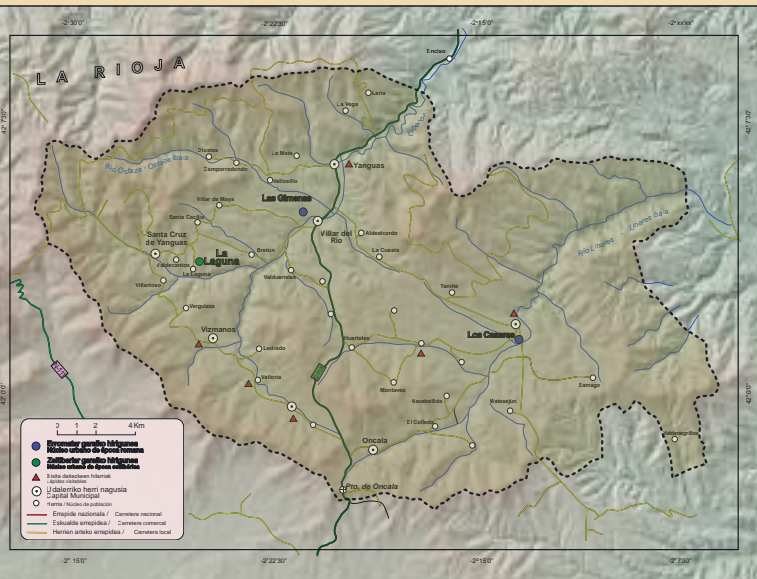


SORIAKO TIERRAS ALTAS ESKUALDEA

Tierras Altas eskualdea, edo “La Sierra”, bertako biztanleek ezagutzen duten bezala, Soria probintziako ipar-ekialdean eta Ebroen arroan dago. Burdin Aroan kultura zeltiberiarraren eremuan kokatzen zen. Aldi hori amaitzean, erromanizazioan, administrazio berriak Tarracon (Tarragonan) hiriburutzat zuen Tarraconensis Citerior probintzian sartu zuen eskualde hau.



Soriako Tierras Altasen aurkitutako erromatar epigrafeei esker, bertan gure aroko lehen mendeetan bizi zen jendearen heriotzarekiko erritu eta sinismen berri dugu. Inperioko lurralde gehienetan bezala, latinez idatzita daude, baina aldi berean bertako jendearen izen indigenak helarazi dizkigute. Azken ikerketen arabera, hauetariko batzuk euskal-akitaniar antroponimiaren ikuspuntutik azal daitezke, euskararen historiako garrantzitsuak diren aztarnak baskoiei zegozkien Ebro ibaiaz bestaldeko lurretan kokatuz. Orain arte eskualde horretan topatu diren berrogei hilarrietatik, lagin adierazgarri gisa bost bildu dira erakusketarako. Ikus daitekeen seigarrena, bestalde, baskoien iparraldeko Oiasso hiriaren eremutik dator.

Los epígrafes romanos hallados en las Tierras Altas de Soria nos proporcionan información sobre los ritos y las creencias funerarias de sus gentes en los primeros siglos de la era. Como en la mayor parte del Imperio, fueron escritos en latín, pero al mismo tiempo nos han transmitido los nombres indígenas de sus habitantes. Según las últimas investigaciones, algunos de ellos pueden explicarse a partir de la antroponimia vasco-aquitana, localizando así en las tierras vasconas de allende el Ebro testimonios de gran importancia para la historia de la lengua vasca. Como muestra significativa de las cuarenta estelas halladas hasta el momento en esa región, se han reunido para esta exposición cinco de ellas. La sexta estela procede, sin embargo, del territorio de la ciudad de Oiasso, en la parte septentrional de los vascones.

ESTELETAKO JENDEA

Eskualde horretako jendearen jatorria beren izen indigenetan islatzen da. Azken hamarkadetako aurkikuntzen aurretik, ezagunak ziren izen indigena urriak Soriako eta Ebro ibarreko ustezko hizkuntzekin lotzen ziren, hau da, zeltiberiarekin eta iberiarekin. Geroztik hona nabarmendu da ia ez dagoela zelberierazko izenik lurralde horretan, Numanziatik gertu egon arren; aldiz, askok egungo euskararen aurrekariak ziren akitanieraren eta baskoieraren ezaugarriak dituzte.

LA GENTE DE LAS ESTELAS

El origen de la población que habitaba esa región se refleja en sus nombres indígenas. Antes de los descubrimientos de los últimos decenios, los escasos nombres conocidos se ponían en relación con las supuestas lenguas habladas en Soria y en el valle del Ebro, es decir, con el celtibérico y el ibérico. Pero resulta evidente la casi inexistencia de nombres celtibéricos en la región, a pesar de su cercanía a Numancia; por el contrario, muchos de ellos tienen características propias del aquitano o del vascónico, considerados fases anteriores del euskera.

TIERRAS ALTAS DE SORIA

Tierras Altas o “La Sierra”, como la conocen sus habitantes, se encuentra en el noreste de Soria y pertenece a la cuenca del Ebro. Durante la Edad del Hierro perteneció al ámbito cultural celtibérico. Al acabar esta etapa, durante la romanización, es incorporada a la provincia Citerior Tarraconense, con capital en Tarraco (Tarragona).





INSCRIPCIÓNEN TAILERRA

Hiri guztietan eta eskualde batzuetan sortu ziren tailerrak inskripzioak egiteko. I. eta II. mendeetan, Tierras Altakoak hildakoentzako estelak egin zituzten batez ere. Tokiko tradizioak eta moda erromatarrek konbinatu zituzten eta oso estilo berezia eta eskema errepikakorrek erabili zituzten.

Eskema horiek eta baliatu zituzten osagaiak beren esanahia eta izateko arrazoia zituzten, erakusketa honetan ikus daitezkeen bezala.

EL TALLER DE LAS INSCRIPCIONES

En todas las ciudades y en algunas comarcas rurales surgieron talleres de inscripciones. El de Tierras Altas se especializó en estelas funerarias durante los siglos I y II. Este taller combina las tradiciones locales y las modas importadas de Roma con un estilo muy definido y esquemas repetitivos.

Estos esquemas y los elementos que los componen tienen un significado y una razón de ser, algo que se puede apreciar en esta exposición.

JARDUERAK / ACTIVIDADES

Hitzaldia / Conferencia

Costumbres romanas para la muerte en Tierras Altas de Soria. Huellas del euskera en epigrafía antigua.

Eduardo Alfaro Peña

Azaroak 16, asteartea / 16 de noviembre, martes
Ekitaldi aretoa / Salón de actos. 19:00 (cas)
Sarrera doan, lekuak bete arte. / Acceso gratuito, hasta completar aforo.

Barne begiradak zikloa / Ciclo miradas personales

Hitzaldia / Conferencia

Euskal sustraiko jende izenak baskoien lurraldeetan: Andearriagako eta Soriako Tierras Altako hilarriak

Joakin Gorrotxategi

Azaroak 24, asteazkena / 24 de noviembre, miércoles
Ekitaldi aretoa / Salón de actos. 19:00 (eus)
Sarrera doan, lekuak bete arte. / Acceso gratuito, hasta completar aforo.

Zeharkako begiradak / En primera persona:

Bisita gidatua / Visita guiada

Euskararen aztarnak erromatar epigrafian

Luis Mari Zaldúa Eixabe

Azaroak 18 eta 25, ostegunak /
18 y 25 de noviembre, jueves 18:00 (eus)
Doan, erreserbarekin /
Gratuito, con reserva: santelmomuseoa.eus

Familia tailerra / Taller familiar

Abenduak 4, larunbata / 4 de diciembre, sábado
Harrizko hitzak
17:00 (eus) 5 euro/familia

ORDUTEGIA

Asteartetik igandera
10:00–20:00
Asteleheneretan itxita, jaiegunetan zabalik.

HORARIO

De martes a domingo
10:00–20:00
Lunes cerrado, festivos abierto.

San Telmo Museoa
Zuloaga Plaza, 1
20003 Donostia / San Sebastián
T. 943 481 580

www.santelmomuseoa.eus
santelmo@donostia.eus
[@santelmomuseoa](https://www.instagram.com/santelmomuseoa)

EUSKAL
SUSTRAIKO JENDE
IZENAK
ERROMATAR
EPIGRAFIAN

SORIAKO TIERRAS
ALTASKO HILARRIAK

NOMBRES
PERSONALES DE
ORIGEN
VASCÓNICO
EN LA EPIGRAFÍA
ROMANA

ESTELAS DE
TIERRAS ALTAS
DE SORIA

AESTIVS
SESENC
PÆRNIF
VXXHSE

Laguntzaileak / Colaboran:



Antolatzaileak / Organizan:

San Telmo Museoa
Erakusketa / Exposición
2021-11-12 // 2022-1-16