

LA EXTRAÑA PAREJA

de Neil Simon



SUSANA HERNÁIZ
ELDA GARCÍA
MARÍA MUÑOZ
CRISTINA PALOMO - PATIRKE MENDIGUREN
TERESA SORIA RUANO
CHEMA COLOMA
DIEGO QUIRÓS

DIRIGIDA POR ANDRÉS RUS
— CALIBAN TEATRO —



SINOPSIS

Flora Ugarte es una mujer de mediana edad a la que acaba de dejar su marido. Abatida y sin tener dónde ir, la idea del suicidio comienza a rondar por su cabeza. Sus viejas amigas de toda la vida son conscientes de la depresión en que ha caído y, una de ellas, Olga Martínez, se ofrece voluntaria para que acogerla en su piso hasta que se encuentre mejor.

El único problema es que las dos son como el día y la noche. Olga es romántica, extrovertida y un completo desastre. Flora es tímida, hogareña y una completa maniática del orden hasta extremos obsesivo compulsivos. El conflicto está servido. Y la situación irá complicándose y deteriorándose progresivamente hasta volverse totalmente insostenible para ambas...

La historia es la misma de "La Extraña Pareja" original. Solo que, esta vez, serán ellas quienes, encerradas en un coqueto apartamento de la Gran Vía madrileña, conseguirán volver a hacer las delicias de los espectadores y a arrancarnos sonoras carcajadas con sus acordes y desacuerdos, su imposible convivencia conyugal y su encarnizada lucha por demostrar quién es el verdadero sexo fuerte.



La extraña pareja

Neil Simon

LA OBRA

Ganadora en 1965 de 4 Premios Tony, "La Extraña Pareja" es uno de los clásicos por excelencia de la comedia norteamericana, y la más famosa obra de su autor, el gran Neil Simon. Revisitada con gran éxito en 1986 por el propio dramaturgo neoyorquino, su versión femenina sigue siendo igual de hilarante a la par que un texto rompedor de estereotipos de género.

Todo el mundo recuerda en el cine a Jack Lemmon y Walter Matthau. Sin embargo, esta versión está salpicada de brillantes comentarios sobre la situación de la mujer hoy en día (en la pareja, el trabajo, el hogar, etc.). Fiel al estilo corrosivo que caracterizaba al original, así como al conmovedor alegato en favor de la amistad y de las relaciones humanas que es en el fondo, tiene el añadido extra de llevar la historia, siempre desde una óptica inteligente, ácida y alejada de los clichés, al terreno de la lucha de géneros, abriendo en la cabeza del espectador una dimensión nueva y de rabiosa actualidad.



Diálogos inteligentes, conflictos cercanos, personajes con los que uno se puede identificar con facilidad y un texto que aúna de manera brillante la reflexión y la risa. De ahí que nuestro principal objetivo sea ese: que la gente se ría, pero que también se lleve a casa la pequeña reflexión que esconde la obra. No es poco. Sin duda, una revisión muy original y poco conocida (la única vez que se ha visto en España fue en 2001, protagonizada con gran éxito por Cristina Higuera y Fiorella Fantoyano) de todo un clásico.

(Andrés Rus. Director)

La extraña pareja

Neil Simon

NEIL SIMON



Neil Simon (Nueva York, 1927) es uno de los dramaturgos de mayor renombre dentro del panorama teatral americano del siglo XX; responsable directo de algunos de los éxitos más famosos de Broadway (“Descalzos por el Parque”, “El Prisionero de la Segunda Avenida”, “La Chica del Adiós”, “Un Cadáver a los Postres”, “Los Encantos de la Gran Ciudad”, “California Suite” y, sobre todo, “La Extraña Pareja”, su obra más conocida y representada en el mundo entero).

Ganador en 3 ocasiones del prestigioso premio Tony (ha estado nominado 17 veces), es el único escritor que puede vanagloriarse de haber tenido en cartel hasta 4 producciones al mismo tiempo. A lo largo de su prolífica carrera, ha escrito también más de 20 guiones de películas, incluidas las adaptaciones al cine de sus propias obras, siendo nominado 4 veces al Oscar al Mejor Guión.

Moviéndose casi siempre en el terreno de lo romántico, la farsa o la comedia serias y afilada, su producción dramática brilla por sus diálogos rápidos e inteligentes, por un lenguaje rico e incisivo, así como por un lúcido contacto con los problemas de la gente de su tiempo. Sus protagonistas suelen sentirse desorientados en las contradicciones del mundo en el que viven, naufragos contemporáneos que tratan de sobrevivir como pueden a los sucesos inesperados de la sociedad moderna. Frecuentemente alabado por su mezcla de cínico humor negro y tierno humanismo, Neil Simon es sin duda el rey de la comedia americana.

La extraña pareja

Neil Simon

LA PUESTA EN ESCENA

Toda la acción de la obra transcurre en el piso de Olga Martínez, donde ésta se haya jugando su habitual partida de Trivial semanal con sus amigas (Silvia, Vicky y Clara) hasta que saltan las noticias e irrumpe Flori...

Aparte del hecho de que “La Extraña Pareja” se haya plagada de objetos imprescindibles de atrezzo, uno de los principales atractivos del montaje es la escenografía. De hecho, podríamos decir que el apartamento es como un personaje más. Un espacio que sufre, al igual que las dos protagonistas, una transformación radical a lo largo de la obra y que nos da la medida de lo que lo que ha ocurrido y está ocurriendo dentro de la casa.



La extraña pareja

Neil Simon

Al principio, la escena está completamente desastrosa, todo desordenado y sucio, como es la propia Olga; mientras que en el segundo acto, después de que se haya instalado Flori, vemos cómo ha cambiado todo de forma extraordinaria y presenta un aspecto limpio, impoluto y elegante.



De todas formas, en los dos actos lo que queremos crear es una atmósfera acogedora, un lugar que sea agradable de ver para el espectador y en el que éste pueda sentirse “dentro” (algo que suele suceder cuando uno ve una obra de Neil Simon), un ambiente que nos recuerde a las luces de bambalinas propias de Broadway. Una propuesta escenográfica en la que en ningún momento el exceso de objetos y muebles cree una artificiosidad que vaya a la contra del carácter lúdico y dinámico que recorre toda la función. Esta puesta en escena es, sin duda, uno de los grandes aciertos de nuestro espectáculo.

La extraña pareja

Neil Simon

EL VESTUARIO

Nuestra propuesta de vestuario pretende ser alegre, divertida, intuitiva, así como hacer referencia a los colores de los quesitos de las dos partidas de Trivial que, en esta versión femenina, sustituyen como juego competitivo al póker en el original.

Este variado y lúdico uso del color en cada una de las chicas, naranja, amarillo, verde, rosa (unido al azul del personaje de Flori y el marrón de los dos vecinos masculinos), nos sirve también para subrayar los muy diferentes tipos de personalidades femeninas que vemos a lo largo de la obra, de modo que el espectador asocie las cualidades que normalmente otorgamos a un determinado color a la psicología de cada una de las chicas.

Una propuesta en definitiva que queremos entre por los ojos muy rápidamente y mantenga el interés del público a lo largo del espectáculo de manera amena y desenfadada.



La extraña pareja

Neil Simon

LA CRÍTICA HA DICHO...

“UNA COMEDIA DE TODA LA VIDA. (...) Susana Hernáiz se descubre como una reina de la comedia. (...) El patio de butacas se parte de risa. Se huele el próximo “Burundanga.”

(Antonio H. Nieto-Huffington Post)

“UNA COMEDIA DE MÁXIMA ACTUALIDAD. (...) Genialmente adaptada al Madrid de nuestros días.” (José Catalán Deus-Periodista Digital)

“UN TEXTO MODÉLICO, SÓLIDO Y AFILADO. (...) Un claro exponente de estupendo teatro.”

(Jonathan Fernández-Desde la Platea)

“UN PEQUEÑO DRAMA DENTRO DE UNA GRAN COMEDIA. (...) Magnífico trabajo de las dos actrices principales.” (Pablo Moobys-Portal de Ocio)

“UNA DE LAS OBRAS MÁS DIVERTIDAS DE LA TEMPORADA. (...) Hará las delicias de los amantes de la comedia en estado puro.” (Almena Ramírez-Un Buen Día en Madrid)

“MARAVILLOSA. (...) Todo en esta función resulta fresco, incisivo y funciona a las mil maravillas.” (M^aJosé M. Robles-Artepolis)

“EL PÚBLICO NO PARA DE REÍR. (...) Impresionante la actuación de Susana Hernáiz que devora la escena con una naturalidad avasalladora.” (Jesús Falcón-El Lobo Estepario)

“UNA GRAN OCASIÓN DE REVISITAR EL CLÁSICO DE SIMON. (...) Los dos actores que hacen armenios resultan memorables.” (Luis M. del Amo - Diario Abierto)

“UNA COMEDIA SIMPÁTICA, ALEGRE Y MUY ENTRETENIDA. (...) Diálogos llenos de fluidez e ironía.” (Elvira Savirón-A Golpe de Efecto)

“DESTERNILLANTE. (...) Divetidísima versión con unas fantásticas Susana Hernáiz y Elda García.” (Aldo Ruiz-El Teatrero)

“EXTRAORDINARIA VERSIÓN. (...) Trabajo impecable de dirección y adaptación de Andrés Rus.” (Elvira Rebollo-Tarde de Teatro)

La extraña pareja

Neil Simon

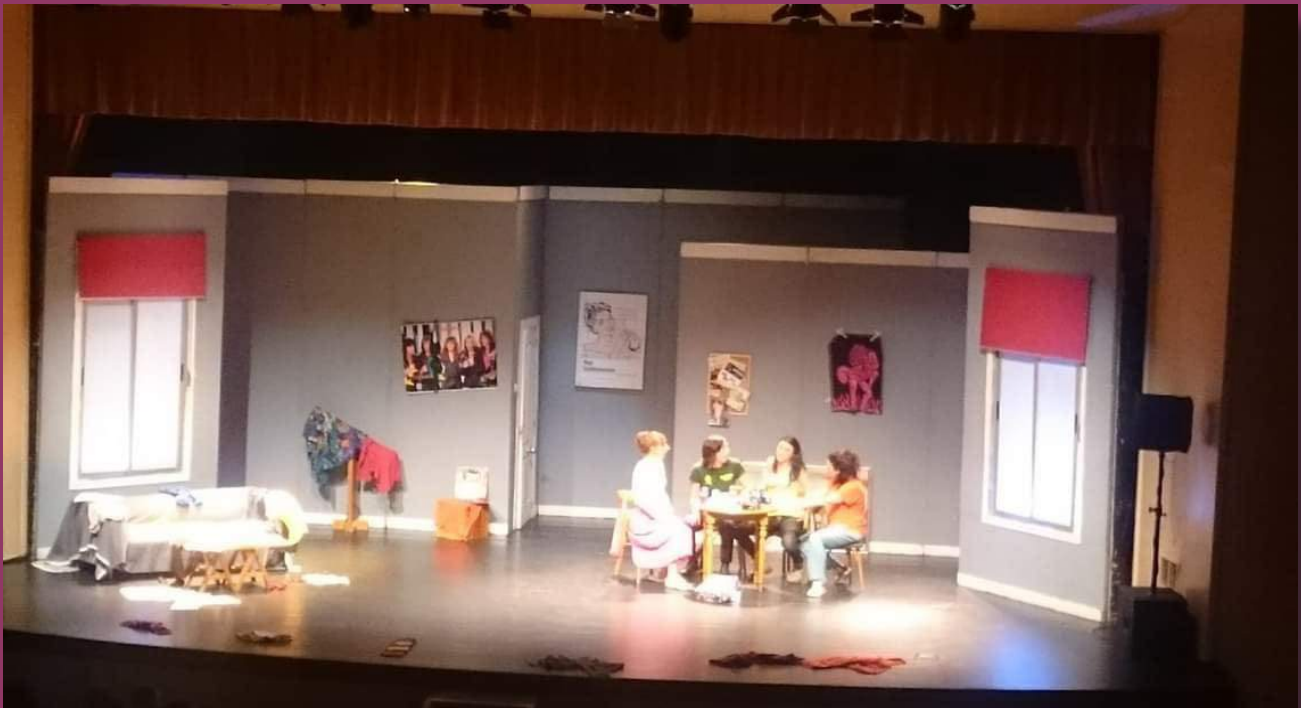
TRAYECTORIA DEL MONTAJE

MADRID:

- * SALA NUEVE NORTE, Madrid. (Abril 2017-Marzo 2018)
- * TEATRO LARA, Madrid. (Marzo 2018 -Noviembre 2018)
- * TEATRO INFANTA ISABEL, Madrid. (Noviembre 2018 -Enero 2019)

GIRA:

- * TEATRO CASTELAR, Elda (Alicante). Abril 2018
- * TEATRO ZORRILLA, Valladolid. Septiembre 2018
- * TEATRO MUNICIPAL, Tres Cantos (Madrid). Octubre 2018. Red de Teatros
- * AUDITORIO MUNICIPAL, Colmenar Viejo. (Madrid). Octubre 2018. Red de Teatros
- * TEATRO BERNAL, Murcia. Octubre 2018.
- * TEATRO JUAN PRADO, Valdemoro (Madrid). Octubre 2018. Red de Teatros
- * TEATRO EL SOTO, Móstoles (Madrid). Noviembre 2018. Red de Teatros
- * TEATRO AGUSTÍN DE AGASTE. San Agustín de Guadalix (Madrid). Noviembre 2018
- * AUDITORIO PALACIO PEDRO I. Torrijos (Toledo). Enero 2019
- * TEATRO TEODORO CUESTA. Mieres (Asturias). Enero 2019



La extraña pareja

Neil Simon

FICHA TÉCNICA Y ARTÍSTICA



Reparto

Olga: SUSANA HERNÁIZ

Flori: ELDA GARCÍA

Vicky: PATIRKE MENDIGUREN

Silvia: TERESA SORIA RUANO

Clara: MARÍA MUÑOZ

Anouchaván: CHEMA COLOMA

Atanás: DIEGO QUIRÓS



Ficha Técnica

Autor: NEIL SIMON

Adaptación: ANDRÉS RUS y

ELDA GARCÍA-POSADA

Dirección: ANDRÉS RUS

Ayte. de Dirección: DIEGO QUIRÓS

Iluminación / Sonido: SARA MOYANO

Cartel: AYLIN VERA **Foto:** JAVIER SANABRIA

Prensa: y Distribución: ALFREDO MENÉNDEZ

La extraña pareja

Neil Simon

REQUISITOS TÉCNICOS

SONIDO: Mesa de sonido con 2 auxiliares y reproductor de CD con entrada USB / 2 altavoces de P.A. (Salidas a ambos lados del escenario).

ILUMINACIÓN: 2 Recortes de 500w. / 8 PCs o PAR de 500w. / Mesa de Iluminación (Showtec. Showmaster 24)

(Estos requisitos pueden adaptarse a las condiciones de cada teatro)



DURACIÓN DEL ESPECTÁCULO: 100 MINUTOS

TIEMPO DE MONTAJE: 120 MINUTOS

TIEMPO DE DESMONTAJE: 40 MINUTOS

La extraña pareja

Neil Simon

LA COMPAÑÍA

CALIBÁN TEATRO es una iniciativa teatral independiente que nace con el objetivo de acercar al espectador, con compromiso artístico y profesional, autores y textos contemporáneos, ofreciéndole la oportunidad de descubrirlos y disfrutarlos en su actualidad y riqueza.

Nos une una inquietud común: trabajar con un material que “conecte” con la gente. Nuestra base es el respeto por el texto, el vínculo entre el autor y el público; nuestro pilar fundamental, el trabajo del actor. Queremos hacer un teatro basado en el poder de una buena historia y en el contacto íntimo entre el actor y las personas que le escuchan en la oscuridad. Explotar lo que tiene de lugar de diálogo, crítica y emoción.

Nos orientamos a un público que comparta nuestro interés por temas universales y contemporáneos: la asimilación de la modernidad, el espíritu de juventud, la búsqueda de conocimiento, la alegría de la celebración, el respeto por la independencia, la lucha contra lo injustamente establecido, el amor, etc. Temas clásicos renovados por la dramaturgia del siglo XXI para permitirnos, a artistas y a espectadores, la oportunidad de entender mejor quiénes somos y dónde vivimos.



La extraña pareja

Neil Simon

ANDRÉS RUS

Director



Licenciado en la R.E.S.A.D., amplía su experiencia teatral con distintos cursos de interpretación y dirección en el extranjero, entre los que destacan los del Berliner Ensemble de Berlín, el HB Studio de Nueva York y el Spegelteatern de Estocolmo. En 2002, inicia su colaboración con la Compañía Guindalera, interviniendo en los montajes de “Cruzadas” (M. Azama), “Sueño de una Noche de Verano” (W. Shakespeare), “Traición” (H. Pinter), “Larga Cena de Navidad” (T. Wilder), “Proceso por la Sombra de un Burro” (F. Dürrenmatt) y “Laberinto de Amor” (Cervantes). Amplía su experiencia profesional con la Fundación Siglo de Oro en “El Enfermo Imaginario” (Molière) y “Fuenteovejuna” (Lope de Vega), a las órdenes del director inglés de la Royal Shakespeare Company, Laurence Boswell. En los últimos años, entra a formar parte del elenco de la Spanish Repertory Company de Nueva York, en el montaje de “Quixote” (Miguel de Cervantes), dirigido por Jorge Alí. De vuelta en España, trabaja en “Papá y el Resto”, de Marcos Fernández Alonso, y en “Inquisición”, dirigida por Juan Antonio Hormigón para la Compañía Nacional de Teatro Clásico. Este es su quinto trabajo como director de Calibán Teatro, después de “Jack the Clown” (H. Bergman), montada en el 13th St. Repertory Theatre de Nueva York, “La Más Fuerte” (A. Strindberg), “El Grito de Campanilla”, de Sara Sánchez y “Acreedores” (A. Strindberg). En cine, ha participado en “La Vida en Rojo”, dirigida por Andrés Linares; y en TV en conocidas series como “Policías”, “Hospital Central”, “Cuéntame cómo Pasó” o “La Señora”.

La extraña pareja

Neil Simon

SUSANA HERNÁIZ

Olga



Burgalesa de nacimiento y licenciada en la R.E.S.A.D. de Madrid a principios de los años noventa, Susana Hernáiz acumula en su larga trayectoria como actriz más de veinte años de experiencia sobre las tablas.

Ha trabajado para gran número de compañías profesionales, entre las que destacan Teatro Impar, Teatro Meridional, Traspasos Cultur o la compañía Guindalera, dirigida por Juan Pastor. Su amplio repertorio de montajes realizados incluye obras como “Laberinto de Amor”, de Cervantes; “La Verdadera Historia de los Hermanos Marx” de Julio Salvatierra; “Bailando en Lughnasa”, de Brian Friel; “Cruzadas”, de Michel Azama; “Tres Hermanas”, de Anton Chejov; o, más recientemente, “Papá y el Resto”, de Marcos Fernández Alonso, en el madrileño Teatro Lara.

Es conocida también por series de Televisión como “Amar en Tiempos Revueltos”, “La Familia Mata” o “Cuestión de Sexo”. En cine, ha participado en los filmes “Resultado Final”, dirigida por Juan Antonio Bardem, y “La Puerta Abierta”, de Marina Seresesky.

NOMINADA A MEJOR ACTRIZ PROTAGONISTA EN 2019
PREMIOS UNIÓN DE ACTORES POR “LA EXTRAÑA PAREJA”

La extraña pareja

Neil Simon

ELDA GARCÍA

Flori



Diplomada en dirección y teoría del cine en la University of California (U.C.L.A.) de Los Angeles, ha estudiado a su vez interpretación en el HB Studio (New York), la Folkuniversitetet (Estocolmo) y Réplika Teatro (Madrid). Completa su formación en seminarios intensivos con nombres como José Carlos Plaza y Fabio Mangolini.

Como actriz, ha trabajado en Estocolmo en “Sueño de una Noche de Verano” (W. Shakespeare), dirigida por Peter Böök para el Spegelteatern de Estocolmo; y “Dröm om Hösten” (J. Fosse), dirigida por Rickard Günther para el Folkkulturcentrum. Aquí en Madrid ha estrenado “Historias de Juan de Buena Alma” (Lope de Rueda), dirigida por el polaco Jaroslaw Bielski; y “El Oso” (A. Chéjov), dirigida por Miguel Angel Escudero. “La Extraña Pareja” es su cuarta colaboración con Calibán Teatro después de “Jack the Clown” (H. Bergman), “La Más Fuerte” y “Acreedores” (A. Strindberg).

Actualmente, compagina su actividad teatral con su trabajo como traductora del sueco al castellano y es una de las personalidades más importantes de nuestro país en lo referido a cooperación cultural con los países nórdicos, habiendo colaborado en multitud de ocasiones con la Embajada de Suecia.

La extraña pareja
Neil Simon

PATIRKE MENDIGUREN

Vicky



Diplomada en Canto y Piano por el Conservatorio JC Arriaga de Bilbao, Patirke Mendiguren orienta su carrera hacia el mundo de la interpretación después de su paso por la Central de Cine en 2011, completando su formación con seminarios y módulos impartidos por nombres como Gracia Querejeta, Sara Torres, Juana Martínez, Juan León, Andrés Cuenca, o Alvaro Haro.

En teatro, destaca su trabajo con la compañía Eslava, participando en “La Cena de los Idiotas”, “Ud. Puede Ser un Asesino” y “La Venganza de Don Mendo”, todas dirigidas por David Rizzo. Ha participado también “El Perro del Hortelano”, dirigida por Gustavo Funes para la compañía El Perro Andalook y “El Escritor y la Musa”, dirigida por Roberto Martín.

En cine tiene a punto de estrenarse “Cuando Dejes de Querermé”, de Igor Legarreta; y en televisión ha participado en las series “El Partido” (AtresMedia), “La Pecera” (Serie web), “Agur, Olentzero, Agur” (TV Movie producida por los hermanos Ibarretxe) y “Cosas de Sofá” (Globomedia).

La extraña pareja

Neil Simon

MARÍA MUÑOZ

Clara



Licenciada en Historia del Arte en Murcia, ciudad de la que es originaria, María Muñoz recibe formación teatral en la Escuela de Interpretación de Ángel Gutiérrez, maestro con el que trabajará, ya a nivel profesional, en el Teatro de Cámara en numerosos montajes como “Noches Blancas” (F. Dostoievski), “La Novia”, “La Gaviota”, “El Aniversario” (A. Chejov), “Los Balcones de Madrid” (Tirso de Molina), “El principito” (A. de Saint Exupèry), o “El Viejo Celoso” (Cervantes).

Amplía sus conocimientos con cursos de interpretación ante la cámara, con Luis Gimeno; de expresión corporal, con Arnold Taraborrelli; y, sobre todo, los realizados en la Escuela de Técnica Chejov de Melíjovo (Rusia), impartidos por Graham Dixon y Slava Kokorin.

Su experiencia teatral se complementa con sus montajes para la compañía La Troupe de Feijoo, de la cual ella misma es directora, “Kashtanka” (A. Chejov) y “Manolo” (Ramón de la Cruz). Trabaja también en “El Mercader de Venecia” (W. Shakespeare), dirigida por Gustavo Galindo, para la compañía Teatro Galo Real.

En TV, destaca su participación en la serie de Canal + “Oído Caníbal”.

La extraña pareja

Neil Simon

TERESA SORIA RUANO

Silvia



Estudiante en la prestigiosa escuela de Cristina Rota en Madrid, continúa su formación con seminarios de interpretación con Luis Gimeno, Jaime Chavarrí o Fernando Piernas, bajo cuyas órdenes actúa en el montaje “Trampolín-Reforma 7B”.

Su trayectoria teatral abarca espectáculos tan diversos como los clásicos “El Mercader de Venecia” y “Hamlet” (W. Shakespeare); “El Burgués Gentilhombre” (Molière), “Tres Hermanas” y “Petición de Mano” (A. Chejov); montajes más vanguardistas como “Manlet”, con dirección de Inés Piñole; o tragedias griegas como “Las Pelópidas”.

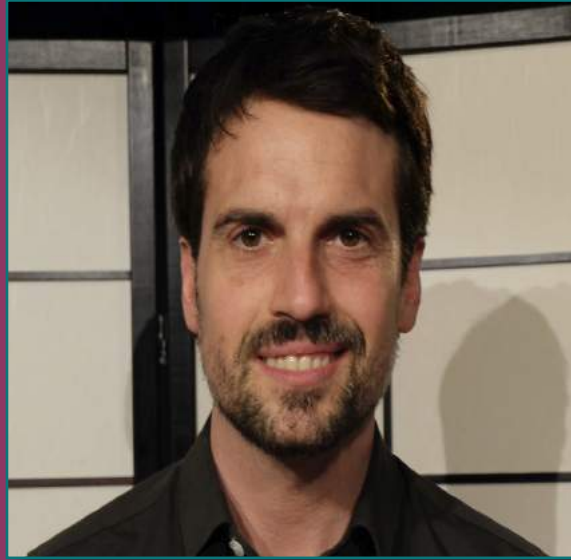
En cine, destaca su participación en títulos de éxito como “Blancanieves”, de Pablo Berger; “Azul Oscuro Casi Negro”, de Daniel Sánchez Arévalo; “Truman”, de Cesc Gay; o “Magical Girl” y “Diamond Flash”, de Carlos Vermut. Además, ha hecho más de 30 cortometrajes, entre los que cabe reseñar “La Invitación”, de Susana Casares, nominado a los Goya 2017; “A Solas” y “Dentro del Sistema”, de Francisco Javier Rubio; “Un Día Cualquiera”, de Nayra Sanz Fuentes; y “Camas”, de Manuela Moreno. Sus apariciones más recientes en televisión han sido en “Centro Médico” y “Acacias 38”.

La extraña pareja

Neil Simon

CHEMA COLOMA

Anouchaván



Licenciado en 2001 (R.E.S.A.D.), amplía su formación con diversos másters de interpretación (John Strasberg y Fernando Piernas), y varios seminarios de cuerpo y voz con Arnold Taraborelli, Mar Navarro y Lidia García. En teatro, destacan sus trabajos como protagonista en “Crimen y Castigo” (F. Dostoievski), “La Gaviota”, “La Novia” (A. Chéjov), y “Los Balcones de Madrid” (Tirso de Molina), todos ellos dirigidos por Ángel Guitiérrez para el Teatro de Cámara. Además, participa como actor también en “Inauguración” (V. Hável), “La Noche al Revés” (X. Durringer) y “La Estética de las Cosas” (N. LaBute), espectáculos los tres dirigidos por él mismo. Formó parte así mismo del elenco de “La Paz” (Aristófanes), llevada a escena por Juan Margallo en el Festival de Teatro Clásico de Mérida. Completa su experiencia con musicales como “Blancanieves Boulevard” y “La Leyenda del Unicornio”, ambos dirigidos por Javier Muñoz. Ésta es su tercera colaboración con Calibán Teatro después de “El Grito de Campanilla”, de Sara Sánchez y “Acreedores” de August Strindberg. En TV, ha participado en las series “Oído Caníbal”, “Acacias 38” y “Centro Médico”; y en cine, en los filmes “Buenas Noches, dijo la Señorita Pájaro”, de César del Álamo; “La Conjura de El Escorial”, de Antonio del Real; “La Noche al Revés”, de M. Á. Barroso; y “Los Encantados”, de Ricardo Dávila.

La extraña pareja

Neil Simon

DIEGO QUIRÓS

Atanás



Natural de Extremadura, Diego Quirós cursa estudios de interpretación en diferentes escuelas, entre las que destacan Metrópolis y, sobre todo, el prestigioso estudio Corazza de Madrid.

Al finalizar su formación realiza, en el periodo prácticamente récord de dos años, más de una veintena de cortometrajes, estrenados muchos de ellos en los principales festivales cinematográficos del país, entre los cuales cabe destacar “M.A.L.I.”, dirigido por Inam Temelkuram; “Sopa de Ganso”, del director húngaro Miklos Palin; “El Fin de la Vergüenza”, de Elías Márquez; y “The World’s Oldest Profession”, dirigido por Elda García y ganador del 1er Premio en el 2º Certamen Internacional Europeo de Cortometrajes “Spot the Translator”.

En TV ha participado recientemente en la serie “Centro Médico”; y, en teatro, “La Extraña Pareja” constituye su segunda colaboración para la compañía Calibán Teatro, con la que ya trabajó el año pasado en “El Grito de Campanilla”, de Sara Sánchez.

La extraña pareja

Neil Simon

VIDEOS Y LINKS

TEASER: <https://www.youtube.com/watch?v=DWZHH3akl3I>

TRAILER: <https://vimeo.com/239684868>

VIDEO COMPLETO: <https://vimeo.com/270359933> (Contraseña: Bcrvjy57eb)

ENTREVISTA SUSANA HERNÁIZ EN COPE: https://www.cope.es/emisoras/castilla-y-leon/valladolid-provincia/valladolid/la-manana-de-cope-en-valladolid/audios/herrera-cope-valladolid-20180919_546086

REPORTAJE NOTICIAS TELEMADRID: <http://www.telemadrid.es/noticias/cultura/noticia/la-extrana-pareja-en-version-femenina-llega-al-teatro-lara>

RESEÑA ESTRENO LA VANGUARDIA: <http://www.lavanguardia.com/local/madrid/20180316/441567694079/la-version-femenina-de-la-extrana-pareja-llega-al-teatro-lara.html>

WEB ENTRADAS ATRÁPALO CON COMENTARIOS Y VALORACIONES DEL PÚBLICO: https://www.atrapalo.com/entradas/la-extrana-pareja_e4813836/

FICHA ARTÍSTICA TEATRO LARA:

<https://www.teatrolara.com/programacion/la-extrana-pareja-comedia-teatro/>

TRAILER ORIGINAL THE ODD COUPLE (1968): <https://www.youtube.com/watch?v=A58OtN9h918>

RESEÑA ORIGINAL ESTRENO NUEVA YORK. 1986: <http://www.nytimes.com/2001/05/02/style/london-theater-odd-couplethe-female-version.html>

Poster for the play "La extraña pareja" by Neil Simon, performed at Caliban Teatro. The poster features two women, Susana Hernáiz and Elda García, in a scene. The text on the poster includes:

Caliban Teatro
La extraña pareja
Neil Simon

SUSANA HERNÁIZ - ELDA GARCÍA
PATIRKE MENDIGUREN - TERESA SORIA RUANO - MARÍA MUÑOZ
CHEMA COLOMA - DIEGO QUIRÓS
DIRECCIÓN: ANDRÉS RUS

Reviews and ratings:

- "El próximo Burundanga" Antonio Hernández Nieto Huffington Post ★★★★★
- "Impecable adaptación del clásico" La Vanguardia ★★★★★
- "Desternillante" Aldo Ruiz El Teatrero ★★★★★
- "Uno de los estrenos más divertidos de la temporada" Un Buen Día en Madrid ★★★★★

La extraña pareja
Neil Simon

NOTA DE PRENSA

8 DE NOVIEMBRE DE 2018. TEATRO INFANTA ISABEL. BERINI COMUNICACIONES

Tras 100 funciones y un gran éxito en el Off madrileño 'La Extraña Pareja' en versión femenina recalca en el Infanta Isabel a partir del proximo 8 de noviembre y homenajea a Neil Simon.

La compañía Calibán Teatro sube al escenario del Teatro Infanta Isabel la comedia más famosa de su célebre autor, fallecido el pasado mes de agosto.

Esta vez, dos actrices, Susana Hernáiz y Elda García, dan vida a los míticos personajes interpretados en el cine por Jack Lemmon y Walter Matthau en esta original adaptación dirigida por Andrés Rus que lleva la historia al terreno de la lucha de géneros.

Tras 15 meses de éxito en la sala Nueve Norte y en el Teatro Lara, 'La Extraña Pareja' se muda al emblemático teatro de la calle Barquillo para inundar el escenario de risas y ofrecernos una brillante reflexión acompañada de un humor ácido e inteligente.

¿Quién no recuerda a Jack Lemmon y Walter Matthau en esta comedia irrepetible e hilarante del dramaturgo neoyorquino Neil Simon, fallecido el pasado mes de agosto?. Si alguien no la tiene en mente, ésta es la oportunidad, y, quien se acuerde, a buen seguro no se la perderá. Tras más de 100 representaciones, 15 meses triunfando en Madrid con gran acogida de crítica y de público y varias exitosas salidas a Valladolid, Alicante o Murcia, "LA EXTRAÑA PAREJA", dirigida por Andrés Rus y producida por la compañía Calibán Teatro, llega al Teatro Infanta Isabel el 8 noviembre en su más moderna y femenina versión. Ganadora de 4 Premios Tony en 1965, es uno de los clásicos por excelencia de la comedia norteamericana. En 1986, fue revisitada con gran éxito por el propio Neil Simon. El resultado: una función igual de hilarante que el original y, además, un texto impecable rompedor de estereotipos de género. Una revisión del clásico de Broadway que los espectadores podrán disfrutar en el Teatro Infanta Isabel que permanece fiel al estilo corrosivo de la versión masculina y al conmovedor alegato a favor de la amistad y de las relaciones humanas que en el fondo es. "Se trata, de hecho, de un texto muy innovador y poco conocido de todo un clásico. La única vez que se ha visto en España fue en 2001, protagonizada por Cristina Higuera y Fiorella Faltoyano", afirma su director, Andrés Rus. Además, tiene el añadido de llevar la historia, siempre desde una óptica inteligente, ácida y alejada de los clichés, al terreno de la lucha de géneros. Toda la obra está salpicada de diálogos inolvidables a través de los cuales se hace patente la lúcida ironía y el genio de su autor y se abre en la cabeza del espectador una dimensión nueva y de rabiosa actualidad. ¡No os perdáis esta nueva y divertidísima revisión de "La Extraña Pareja" en su vertiente más belicosa y reivindicativa!

La extraña pareja

Neil Simon

CONTACTO



CALIBÁN TEATRO

c/Molino de Viento 2, 1º Izq. 28004, Madrid
ANDRÉS RUS SÁNCHEZ / ELDA GARCÍA-POSADA

Teléfono: 669 61 39 08 / 699 24 66 3

andresrus79@hotmail.com

info@calibanteatro.com

La extraña pareja

Neil Simon

LA EXTRAÑA PAREJA

de Neil Simon



SUSANA HERNÁIZ
ELDA GARCÍA
MARÍA MUÑOZ
CRISTINA PALOMO - PATIRKE MENDIGUREN
TERESA SORIA RUANO
CHEMA COLOMA
DIEGO QUIRÓS

DIRIGIDA POR ANDRÉS RUS
— CALIBAN TEATRO —

