

## ARETO NAGUSIA. FITXA TEKNIKOA OKENDO KULTUR ETXEA

2021/02/2n gaurkotua

### ARETOA:

Altuera: 3,55 m (eszenatokian hortik 40 cm Rosco tarimak hartzen ditu)  
Luzera: 18 metro  
Zabalera: 11.5 metro  
Azalera: 211 m<sup>2</sup>  
Lurra: Marmola. Marroi argia

---

### EDUKIERA Covid-19:

75 pertsona (metatu daitezkeen 75 aulkirekin horniturik)

---

### SARBIDEA:

Kultur Etxearen sarrera nagusi inguruan (Nafarroa Etorbidea).  
Ate nagusiaz gain bi segurtasun irteera.

Karga-deskargarako, larrialdi irteera erabiltzen da. Ez daukagu aparkamentu erreserbarik.

---

### ARGINDARRA:

Cetac (5) 25A trifasikoa -17.500 W  
2 linea indep 16A; 3600W / lineako  
2 linea SAI 16 A; 3.600 W / lineako

Aretoko argiak: Erregulatu daitezkeen fluoreszenteak eta perimetroan erakusketa fokoentzako karrilak

---

### ILUMINAZIO EKIPAMENTUA:

ERAKUSKETAK: Elektrifikatutako karrilak –trifasikoak- horma guztietan paraleloan; erakusketa fokoak

## **EKIPAZIO TEKNIKOA:**

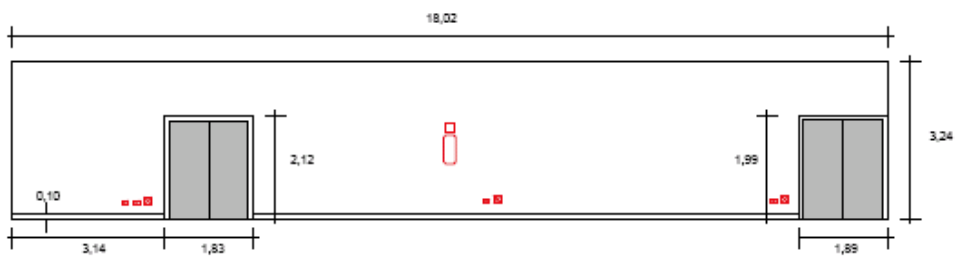
- 8 sarrerako soinu mahaia SOUNDCRAFT MOD: EPM8
- Anplifikadorea Pioneer VSX-D712
- Audio Patch-panela eskenatoki ondoan
- Mahaiko 3 mikrofono Audio-technica Pro 49Q
- Haririk gabeko 2 mikrofono Audio-technica ATW-220a eta ATW\_T52
- 3 mikrofono korbatero Audio Technica ATW-2110 A/P
- 2 mikrofono Shure SM 58
- 6 bozgorailu 200 W
- DVD erreproduzizailea PIONEER DV 420-v
- Bideoa PAL-Secam-NTSC SAMSUNG SV5000W
- Audio seinal banatzailea ECLER DAC 110E. 9 irteera XLR
- Ordenadore portila pc- mac book
- Bideo eta datuen proiektzioarako bideo proiektorea. Panasonic PT VZ 570
- Proiektzioetarako pantaila panoramiko motorizatua 250 x 200 cm

---

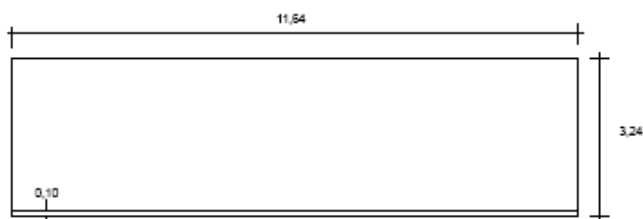
## **ESKENATOKIA EKIPAMENTUA:**

- Hizlarietzako 2 mahai, 1,40 x 70 zm bakoitzak
- Hizlarietzako aulkiak
- Amerikar teloiadun kamara beltza. Bina hanka alboetan.
- Eszenatokia:
  - Rosco tarima
  - Azalera: 8x4 metro (16 modulo 2x1m)
  - Altuera: 40 cm

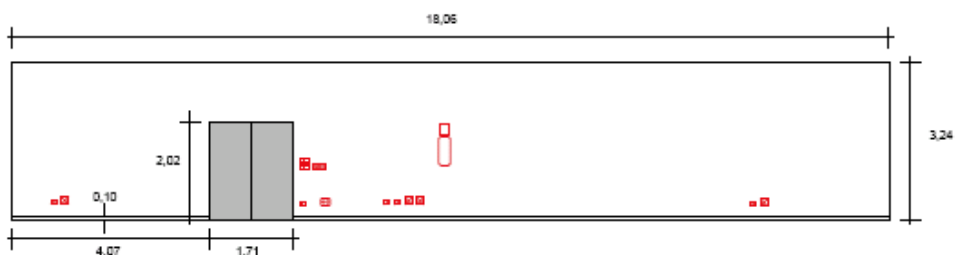
HITZALDI ARETOA



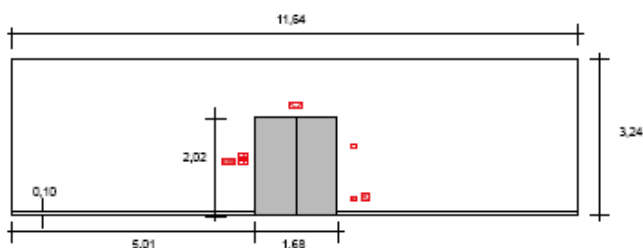
A AURRETIKO BISTA



B AURRETIKO BISTA



C AURRETIKO BISTA



D AURRETIKO BISTA

11-6  
b  
06

